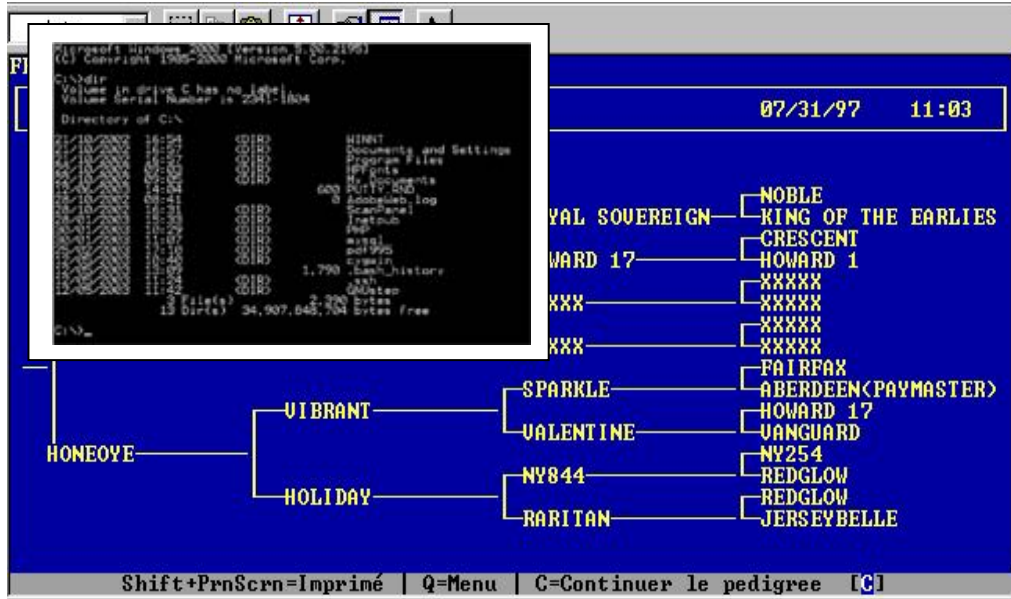


صورة 11 -
برنامج يعمل
في بيئة خطية
، وفي الاطار
الواجهة
الرئيسية لـ
Dos

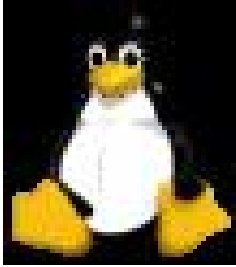


* نظم تشغيل Microsoft :

Windows 1.0 و 2.0 و 3.1 ، ثم بدأت ثورة جديدة بظهور ME, 95, 98.

* نظم تشغيل Microsoft تحت بيئة NT .

Windows NT 3.5 ثم 4 ، وتغير النظام مجدداً بظهور 2000 ثم XP وأخيراً
Microsoft Windows Server 2003 وليس آخراً



* وهناك أيضاً نظم التشغيل تحت مظلة Unix ومنها :

Linux و MacOS ، وتتميز هذه المجموعة بأنها مفتوحة المصادر
ودائمة التطوير على شبكة الانترنت وبين المبرمجين .

صورة 12 - لينوكس

والمشكلة مع هذه الأنظمة وغيرها من النظم الشبيهة هي عدم وجود برامج وتطبيقات كثيرة
تعمل عليها ولكنها تتولى العمليات المتعددة المهام بشكل أفضل .